

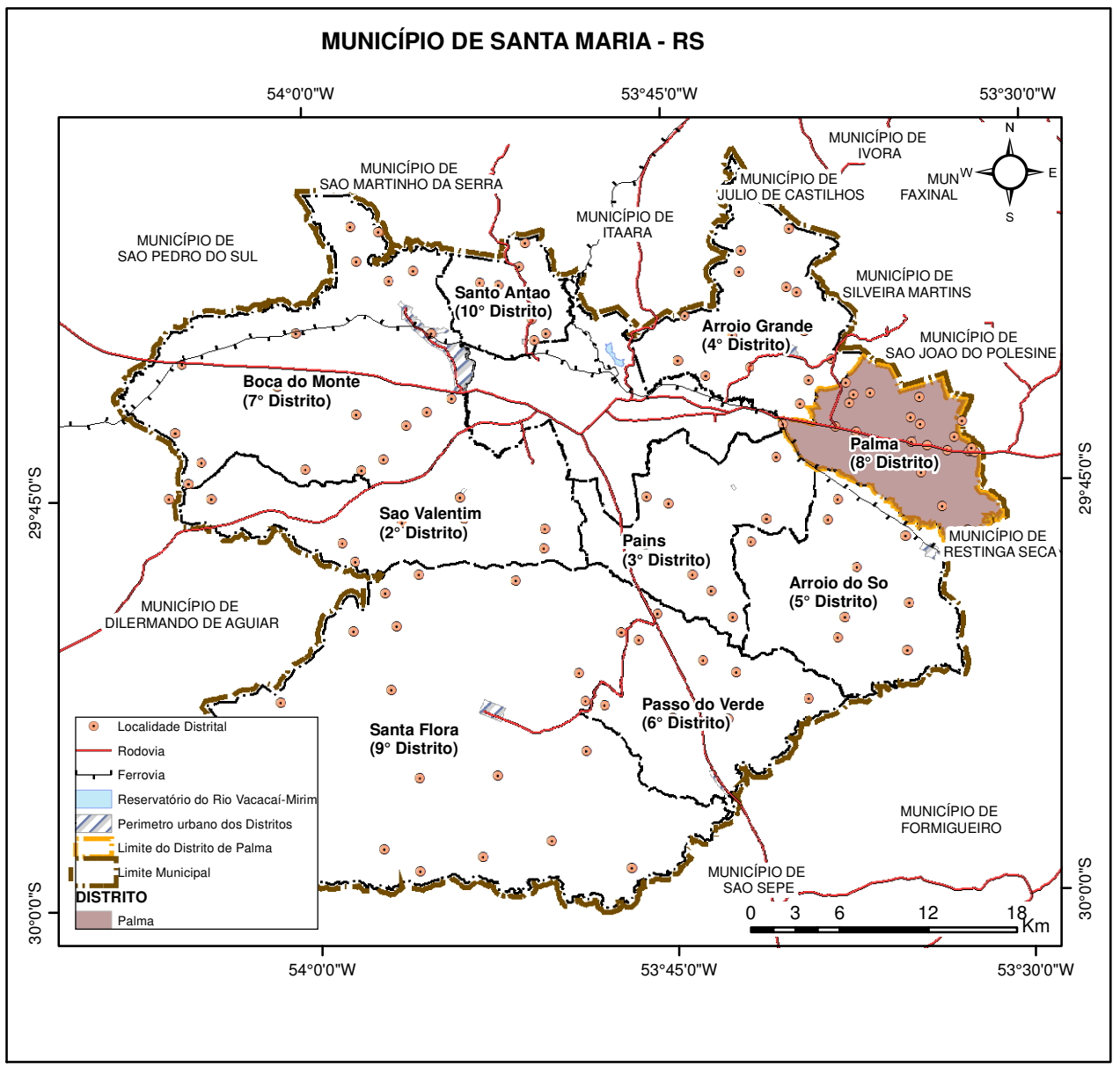
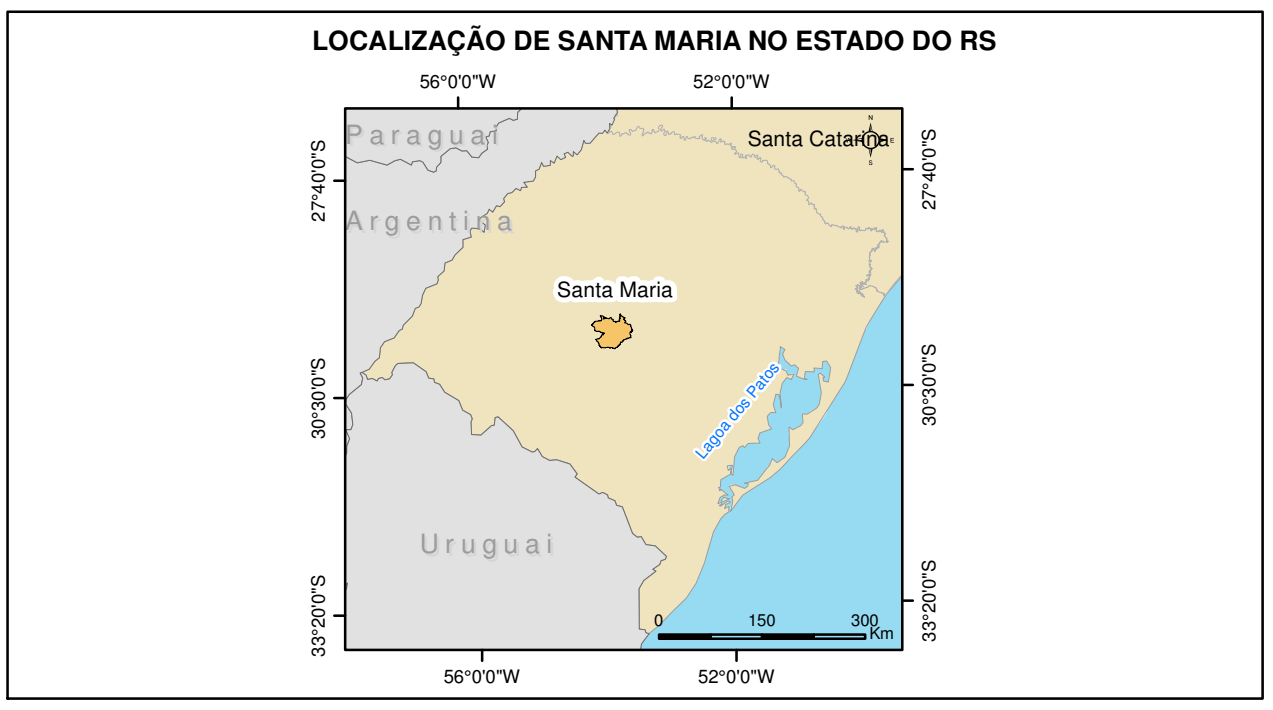
CONVENÇÕES CARTOGRÁFICAS

- Posto de Combustível
- Subprefeitura de Palma
- Locais Religiosos do Distrito
- Outros Locais do Distrito de Palma
- Escola Municipal de Ensino Fundamental (EMEF)
- Localidades do Distrito
- Principais Cursos d'água
- Ferrovia
- Rodovia
- Sistema Viário
- Cemitérios
- Açude Pozzobom
- Núcleo Urbano Isolado
- Perímetro urbano do 8º Distrito de Palma
- Limite do Distrito de Palma
- Limite Municipal

DADOS TÉCNICOS:

SISTEMA DE COORDENADAS: GEOGRÁFICAS
 DATUM VERTICAL: MARÉGRAFO DE IMBITUBA/SC
 ESCALA DO PROJETO: 1:30.000
 SISTEMA DE REFERÊNCIA: SIRGAS 2000

MAPA ELABORADO A PARTIR DO LEVANTAMENTO AEROFOTOGRAFÉTICO ANO 2013. DATA DE EDIÇÃO: MAIO/2013
 AS INFORMAÇÕES MAPEADAS REFERENTES AO SISTEMA VIÁRIO CONTEMPLAM AS VIAS OFICIAIS E NÃO OFICIAIS.



Locais religiosos

Nº	NOME
1	Cruz - Associação Elisabeta Sanna (Irmas Palotina)
2	Capela Sao Sebastiao
3	Capela e Salao Sao Roque
4	Ponto de devocao Mae Rainha
5	Capela Santa Terezinha
6	Salao Comunitario Santa Terezinha
7	Futura Igreja Assembleia de Deus - Palma
8	Assamblea de Deus - Palma II
9	Assamblea de Deus - Comunidade Arnesto Penna
10	Capela Nossa Senhora da Saude
11	Capela Santo Antonio
12	Futura Igreja Elisabeta Sanna
13	Salao Comunitario e Igreja Santa Augusta
14	Igreja Santa Terezinha

Outros locais

Nº	NOME
1	Secadora de Arroz
2	Agrium Agrotecnologias Integradas
3	Arretila
4	Armazem Bilencourt
5	Armazem Rossi
6	Arrozeira Fighera
7	Caixa d'agua Corsan
8	Cooperativa Agricola Campal (antiga Santo Izidor)
9	Fabrica de Plastico (desativada)
10	Floricultura Granja Progresso
11	Instituto Santoc
12	Mercado Palma
13	Morro da Tatona
14	Morro Santo Antonio da Palma
15	Motel L. Colina
16	Poco Artesiano CORSAN
17	Quiombo - Aldeia de Sota - (Pecanto Evangelico)
18	Radio Transmundial Sao Paulo (Evangelica)
19	Torre Agua Corsan
20	Torre de agua CORSAN
21	Torre de agua CORSAN

Cemitérios

Nº	NOME	ENDERECO
1	Cemiterio do Passo da Porteira (particular)	Estrada Passo da Porteira
2	Cemiterio Historico de Escravos (Particular)	Av Dezessete de Dezembro
3	Cemiterio Linha Sete (particular)	Rua Jose Fernandes Penna
4	Cemiterio Santa Terezinha (Particular)	Rua do Centro Comunitario Santa Terezinha

Escola Municipal de Ensino Fundamental

NOME	ENDERECO
EMEF Major Tancredio Penna de Moraes	RS 509 - Km 192

Posto de Combustível

NOME
Futuro Posto de Combustiveis

MAPA TEMÁTICO: ANEXO 24 - LEI DE USO E OCUPAÇÃO DO SOLO - LC 117/2018
MAPA DO 8º DISTRITO - PALMA

MAPA BASE E FONTE DAS INFORMAÇÕES: INSTITUTO DE PLANEJAMENTO DE SANTA MARIA
 SECRETARIA DE DESENVOLVIMENTO RURAL - SUPERINTENDÊNCIA DO INTERIOR
 LEGISLAÇÃO MUNICIPAL REFERENTE AOS DISTRITOS
 INSTITUTO BRASILEIRO DE GEOGRAFIA E ESTATÍSTICA
 AGENCIA NACIONAL DE TRANSPORTES TERRESTRES
 DEPARTAMENTO AUTÔNOMO DE ESTRADAS DE RODAGEM

PREFEITO: JORGE CLADISTONE POZZOBOM	PRESIDENTE IPLAN: DANIEL PEREYRON
RT: INSTITUTO DE PLANEJAMENTO DE SANTA MARIA	DATA: JULHO/2018
ENDERECO: RUA VENANCIO AIRES, 2035 8º ANDAR, CEP 97010-005. TELEFONE: (55) 3219 0104	ENDERECO ELETRONICO: iplan.santamaria.rs.gov.br EMAIL: iplan@santamaria.rs.gov.br